

## **Dati sulla popolazione internet in Italia**

*aprile 2004 (cod.RR01)*



**CARLO ERMINERO & CO.**  
*Ricerca e Customer Intelligence*

# INTRODUZIONE

L'utilizzo del web per effettuare ricerche di marketing offre numerosi vantaggi in termini di qualità, completezza e veridicità delle risposte raccolte; rapidità di esecuzione, e possibilità di risposta in tempo reale; ricchezza comunicativa, grazie all'utilizzo di soluzioni multimediali che consentono di testare filmati, confezioni, colori, marchi, concetti di nuovi prodotti presentati su foto, disegni o immagini tridimensionali.

Le ricerche via web consentono inoltre un approccio non intrusivo. Infatti, l'intero processo è realizzato rispettando i tempi e la disponibilità dei partecipanti, i quali possono scegliere il momento in cui preferiscono rispondere poiché il sistema è sempre pronto a raccogliere la loro risposta.

Tuttavia, il limite principale delle ricerche via web è rappresentato dalla specificità del target che consentono di raggiungere. Infatti, gli utenti domestici di internet (22% della popolazione – febbraio 2004) sono solo una parte dell'Italia, e sono ancora molto diversi dai non utenti.

Al momento dunque le ricerche via web non consentono di stimare comportamenti e atteggiamenti dell'intera popolazione adulta. Esse possono essere considerate rappresentative quando il target è definito con criteri restrittivi (ad esempio quando ci si rivolge agli user abituali di una categoria di prodotto), oppure per tutte le ricerche di tipo diagnostico/causale, non semplicemente descrittive.

Le tavole seguenti riportano i risultati di una indagine realizzata da CE&Co. nel mese di febbraio 2004 sull'uso di Internet in Italia.

I risultati possono essere utilizzati citando la fonte:

*Ricerca svolta dalla Carlo Erminero & Co. sull'uso di Internet in Italia. Febbraio 2004.*

## USO DI INTERNET

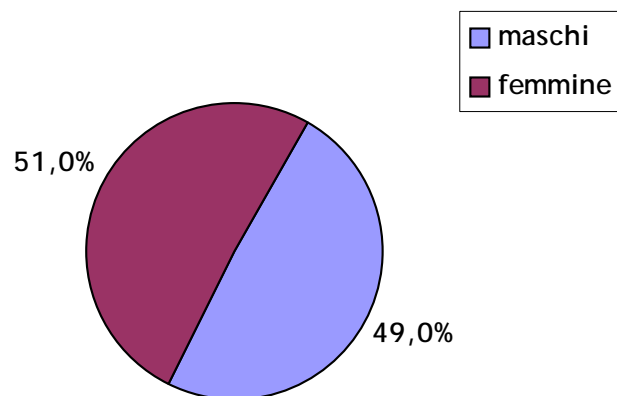
(popolazione italiana 14-80 anni; febbraio 2004)

	<i>in '000</i>	<i>in %</i>
- hanno accesso a internet	14.700	30,8
<i>solo da casa</i>	<i>8.300</i>	<i>17,5</i>
<i>casa e ufficio</i>	<i>2.200</i>	<i>4,6</i>
<i>solo in ufficio</i>	<i>3.200</i>	<i>6,7</i>
<i>altrove (né casa, né ufficio)</i>	<i>1.000</i>	<i>2,0</i>
- non hanno accesso a internet	33.000	69,2
totale popolazione	47.700	100,0

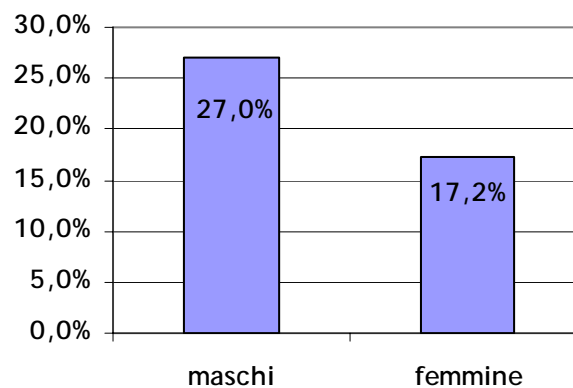
# USANO INTERNET DA CASA / 1

## analisi per genere

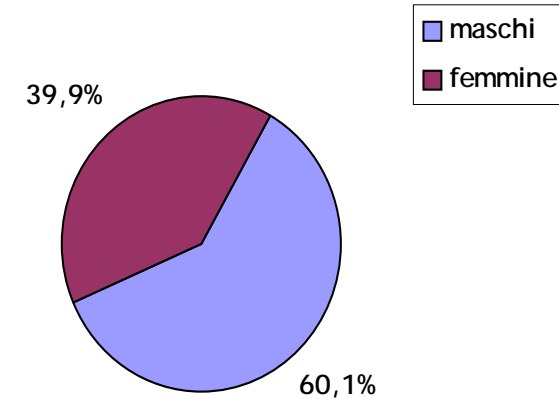
Popolazione italiana



Penetrazione internet



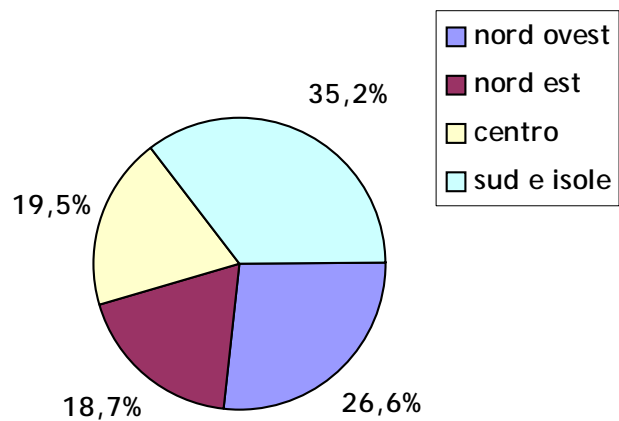
Universo internauti



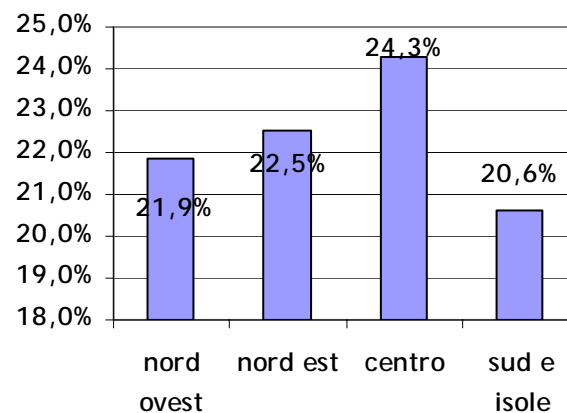
# USANO INTERNET DA CASA / 2

## analisi per ripartizioni geografiche

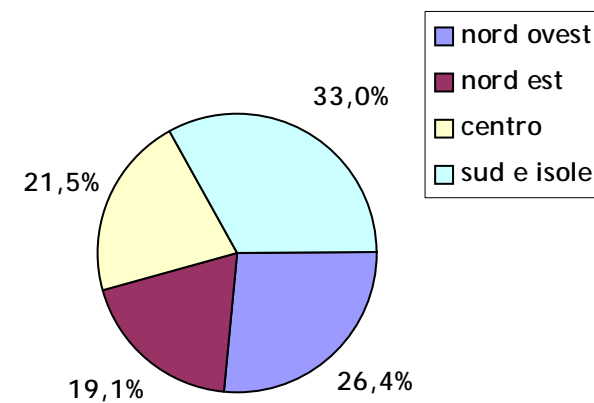
Popolazione italiana



Penetrazione internet



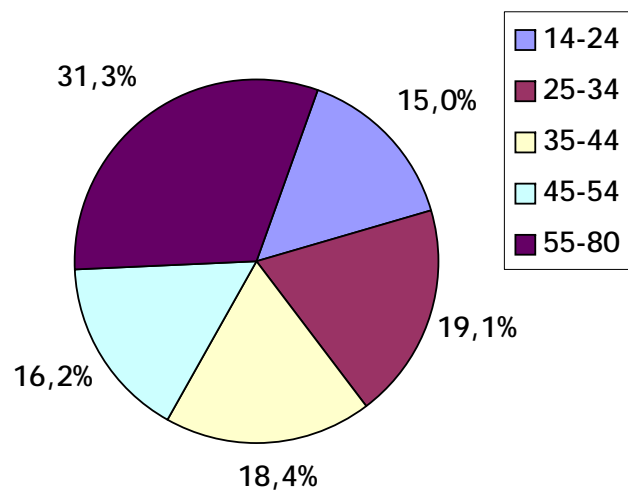
Universo internauti



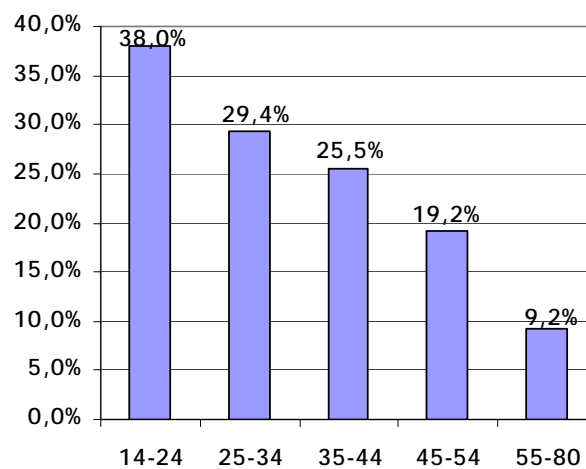
# USANO INTERNET DA CASA / 3

## analisi per fascia d'età

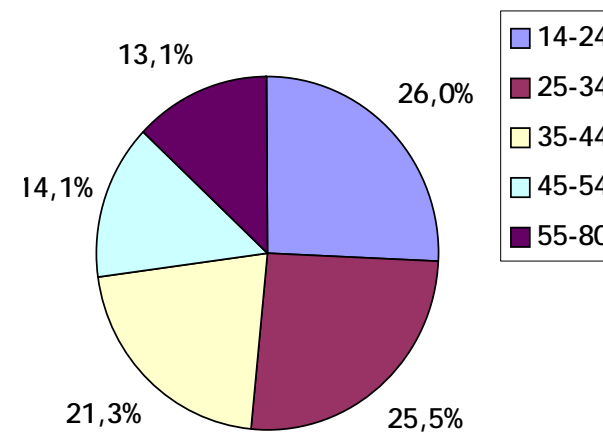
Popolazione italiana



Penetrazione internet



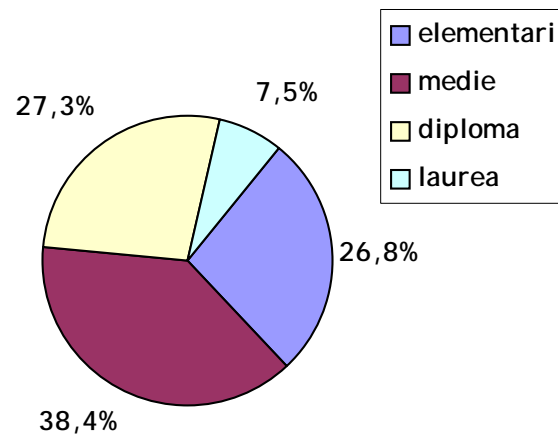
Universo internauti



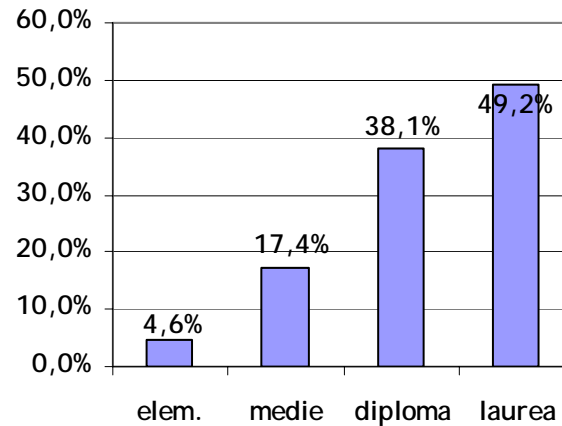
# USANO INTERNET DA CASA / 4

## analisi per scolarità

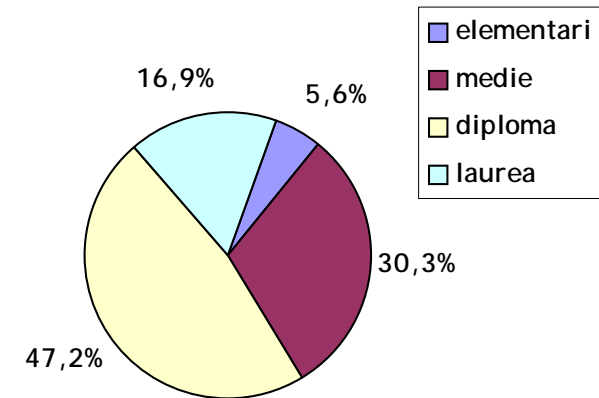
Popolazione italiana



Penetrazione internet



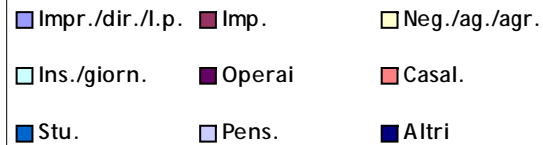
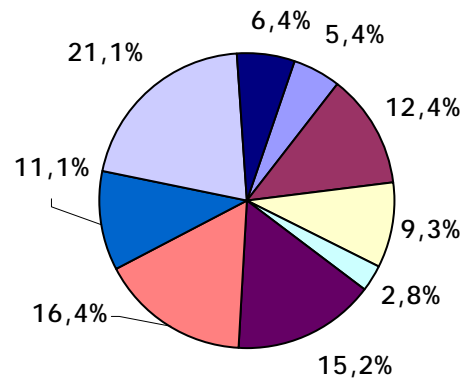
Universo internauti



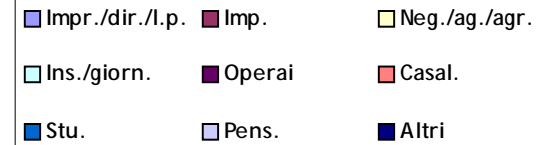
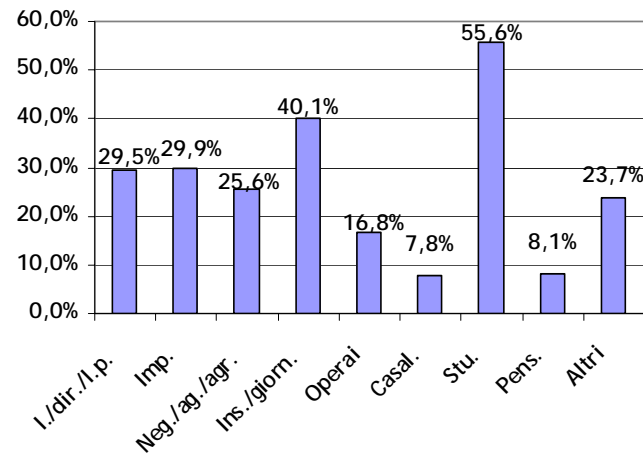
# USANO INTERNET DA CASA / 5

## analisi per professione

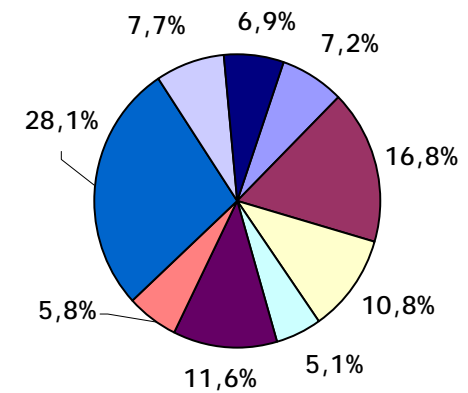
Popolazione italiana



Penetrazione internet



Universo internauti



<i>denominazione:</i>	<b>Carlo Erminero &amp; Co. srl (CE&amp;Co)</b>
<i>Consiglio di Amministrazione:</i>	<b>Giovanni Di Maggio (AD), Carlo Erminero (P), Agostina Fausta Faini, Marco Masieri, Luca Ungarelli</b>
<i>Direttore:</i>	<b>Agostina Fausta Faini</b>
<i>sede operativa</i>	<b>via Vela, 1 - 20129 Milano tel. 02.7428.1046 - fax 02.2953 2380</b>
<i>call center</i>	<b>via Vassalli Eandi, 26 - 10138 Torino tel. 011.4306327</b>
<i>recapiti web</i>	<b>e.mail: <a href="mailto:info@ce-co.it">info@ce-co.it</a> <a href="http://www.ce-co.it">www.ce-co.it</a></b>