

Dati sulla popolazione internet in Italia

Aprile 2005 (cod.RR04)



CARLO ERMINERO & CO.
Ricerca e Customer Intelligence

INTRODUZIONE

L'utilizzo del web per effettuare ricerche di marketing offre numerosi vantaggi in termini di qualità, completezza e veridicità delle risposte raccolte; rapidità di esecuzione, e possibilità di risposta in tempo reale; ricchezza comunicativa, grazie all'utilizzo di soluzioni multimediali che consentono di testare filmati, confezioni, colori, marchi, concetti di nuovi prodotti presentati su foto, disegni o immagini tridimensionali.

Le ricerche via web consentono inoltre un approccio non intrusivo. Infatti, l'intero processo è realizzato rispettando i tempi e la disponibilità dei partecipanti, i quali possono scegliere il momento in cui preferiscono rispondere poiché il sistema è sempre pronto a raccogliere la loro risposta.

Tuttavia, il limite principale delle ricerche via web è rappresentato dalla specificità del target che consentono di raggiungere. Infatti, gli utenti domestici di internet (28% della popolazione – febbraio 2005) sono solo una parte dell'Italia, e sono ancora molto diversi dai non utenti.

Al momento dunque le ricerche via web non consentono di stimare comportamenti e atteggiamenti dell'intera popolazione adulta. Esse possono essere considerate rappresentative quando il target è definito con criteri restrittivi (ad esempio quando ci si rivolge agli user abituali di una categoria di prodotto), oppure per tutte le ricerche di tipo diagnostico/causale, non semplicemente descrittive.

Le tavole seguenti riportano i risultati di una indagine realizzata da CE&Co. nel mese di febbraio 2005 sull'uso di Internet in Italia.

I risultati possono essere utilizzati citando la fonte:

Ricerca svolta dalla Carlo Erminero & Co. sull'uso di Internet in Italia. Febbraio 2005

USO DI INTERNET

(popolazione italiana 14-80 anni; confronto febbraio 2004/2005)

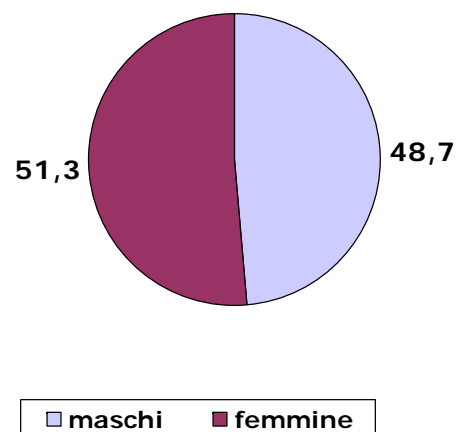
	Febbraio 2004		Febbraio 2005	
	<i>in '000</i>	<i>in %</i>	<i>In '000</i>	<i>In %</i>
- hanno accesso a internet	13.700	28,8	16.070	33,7
<i>solo da casa</i>	<i>8.300</i>	<i>17,5</i>	<i>9.810</i>	<i>20,6</i>
<i>casa e ufficio</i>	<i>2.200</i>	<i>4,6</i>	<i>3.390</i>	<i>7,1</i>
<i>solo in ufficio</i>	<i>3.200</i>	<i>6,7</i>	<i>2.870</i>	<i>6,0</i>
- non hanno accesso a internet	34.000	71,2	31.630	66,3
totale popolazione	47.700	100,0	47.700	100,0



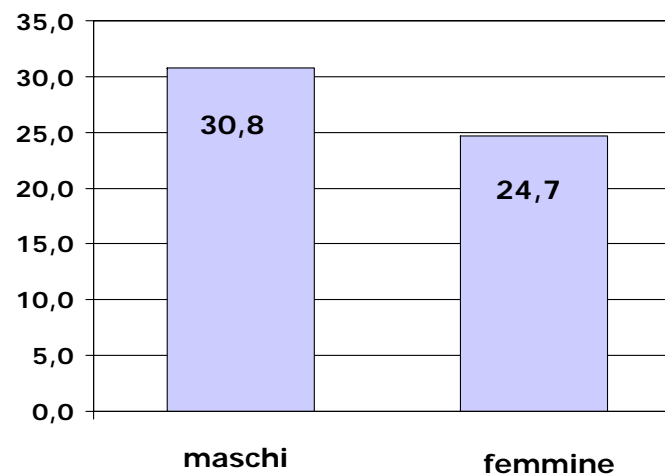
USANO INTERNET DA CASA / 1

analisi per genere

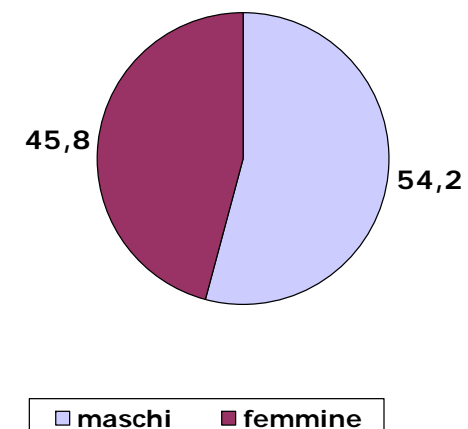
Popolazione italiana



Penetrazione internet



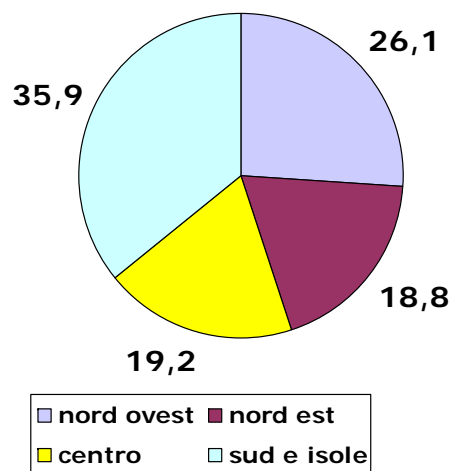
Universo internauti



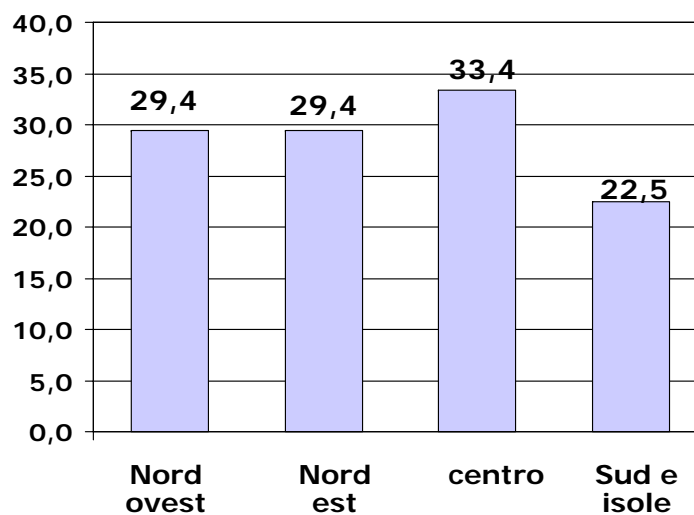
USANO INTERNET DA CASA / 2

analisi per ripartizioni geografiche

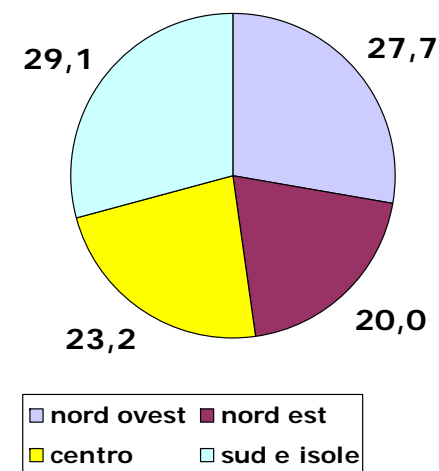
Popolazione italiana



Penetrazione internet



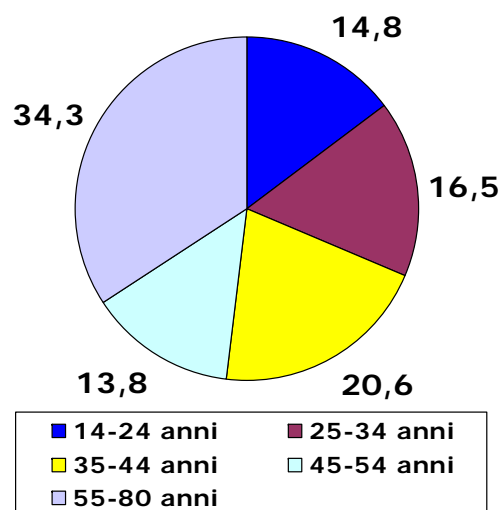
Universo internauti



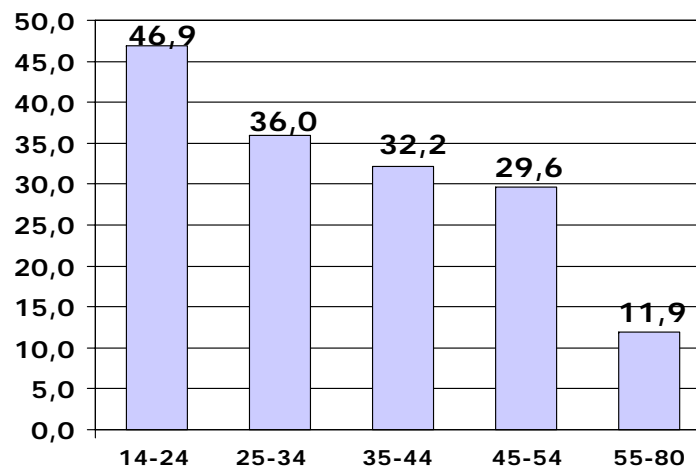
USANO INTERNET DA CASA / 3

analisi per fascia d'età

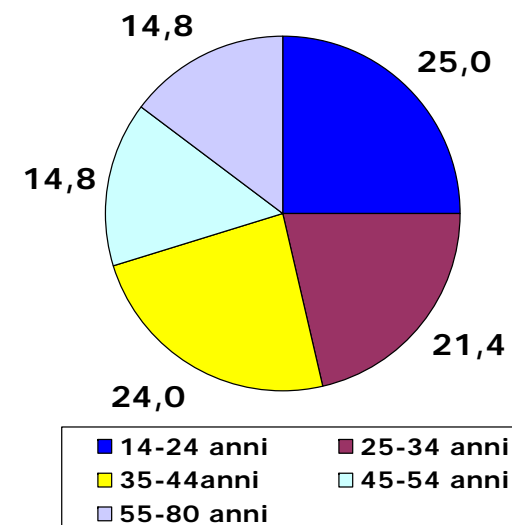
Popolazione italiana



Penetrazione internet



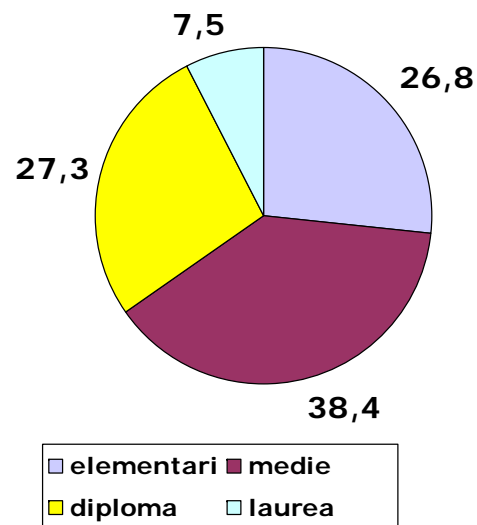
Universo internauti



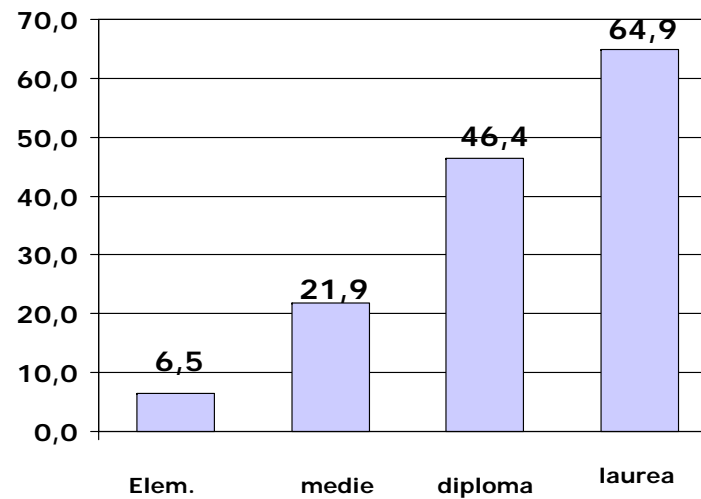
USANO INTERNET DA CASA / 4

analisi per scolarità

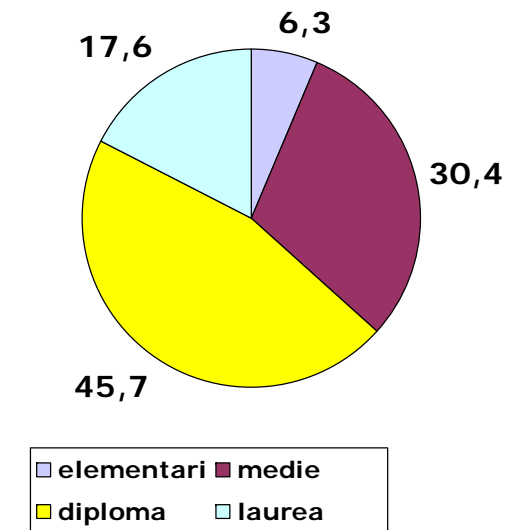
Popolazione italiana



Penetrazione internet



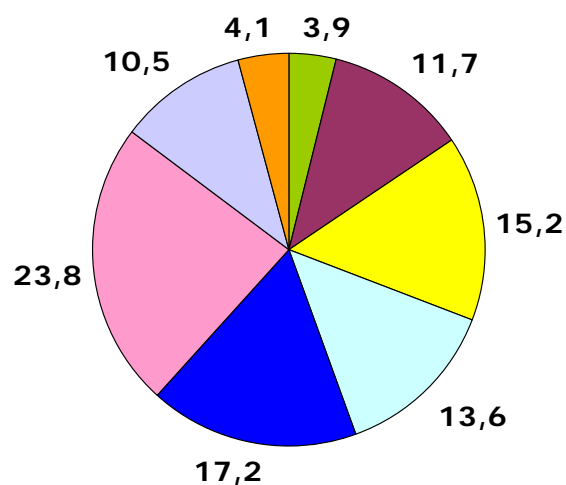
Universo internauti



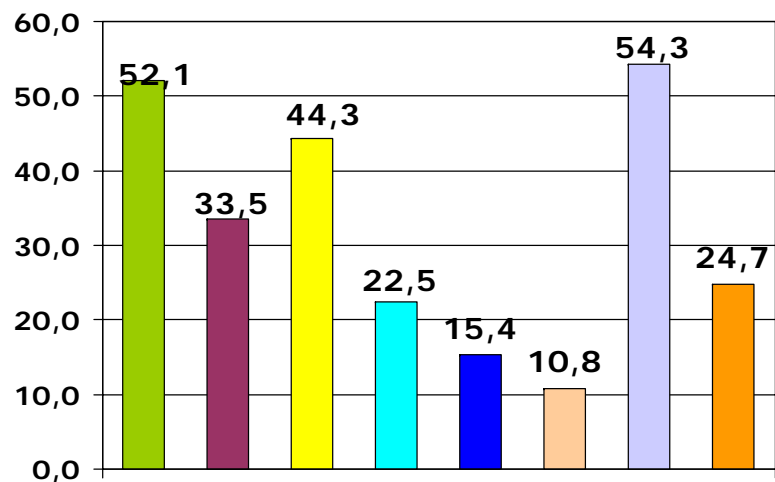
USANO INTERNET DA CASA / 5

analisi per professione

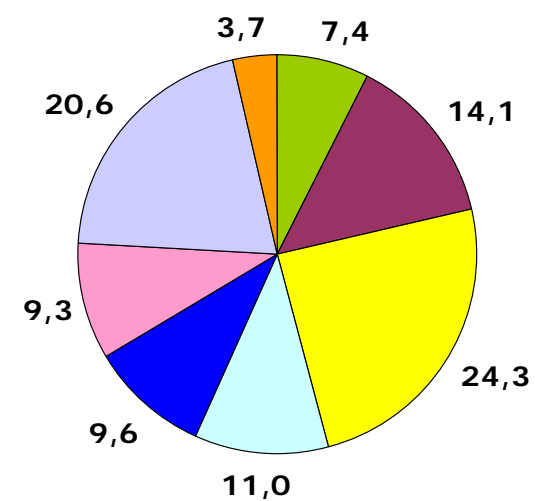
Popolazione italiana



Penetrazione internet



Universo internauti



- Imprenditore/dirigente/libero professionista
- Commerciante/artigiano/lav. Autonomo/agric./rappresentante
- Quadro/impiegato/militare/insegnante
- Operaio
- Casalinga
- Pensionato
- Studente
- Altri inoccupati



La società: **Carlo Erminero & Co. srl (CE&Co)**

Consiglio di Amministrazione: **Carlo Erminero (P), Agostina Fausta Faini,
Marco Masieri, Luca Ungarelli**

Direttore: **Agostina Fausta Faini**

Sede operativa: **Via Vela, 1 - 20129 Milano
tel. 02.7428.1046 - fax 02.2953 2380**

Call center: **via Vassalli Eandi, 26 - 10138 Torino
tel. 011.4306327**

Recapiti web: **e.mail: info@ce-co.it
www.ce-co.it**