



Dati sulla popolazione internet in Italia

Maggio 2007 (cod.RR11)



CARLO ERMINERO & CO.
Ricerca e Customer Intelligence

INTRODUZIONE

L'utilizzo del web per effettuare ricerche di marketing offre numerosi vantaggi in termini di qualità, completezza e veridicità delle risposte raccolte; rapidità di esecuzione, e possibilità di risposta in tempo reale; ricchezza comunicativa, grazie all'utilizzo di soluzioni multimediali che consentono di testare filmati, confezioni, colori, marchi, concetti di nuovi prodotti presentati su foto, disegni o immagini tridimensionali.

Le ricerche via web consentono inoltre un approccio non intrusivo. Infatti, l'intero processo è realizzato rispettando i tempi e la disponibilità dei partecipanti, i quali possono scegliere il momento in cui preferiscono rispondere poiché il sistema è sempre pronto a raccogliere la loro risposta.

Tuttavia, il limite principale delle ricerche via web è rappresentato dalla specificità del target che consentono di raggiungere. Infatti, gli utenti domestici di internet (47% della popolazione – marzo / aprile 2007) sono solo una parte dell'Italia, e sono ancora molto diversi dai non utenti.

Al momento dunque le ricerche via web non consentono di stimare comportamenti e atteggiamenti dell'intera popolazione adulta. Esse possono essere considerate rappresentative quando il target è definito con criteri restrittivi (ad esempio quando ci si rivolge agli user abituali di una categoria di prodotto), oppure per tutte le ricerche di tipo diagnostico/causale, non semplicemente descrittive.

Le tavole seguenti riportano i risultati di una indagine realizzata da CE&Co. nel mese di aprile 2007 sull'uso di Internet in Italia.

I risultati possono essere utilizzati citando la fonte:

Ricerca svolta dalla Carlo Erminero & Co. sull'uso di Internet in Italia. Marzo - Aprile 2007

USO DI INTERNET

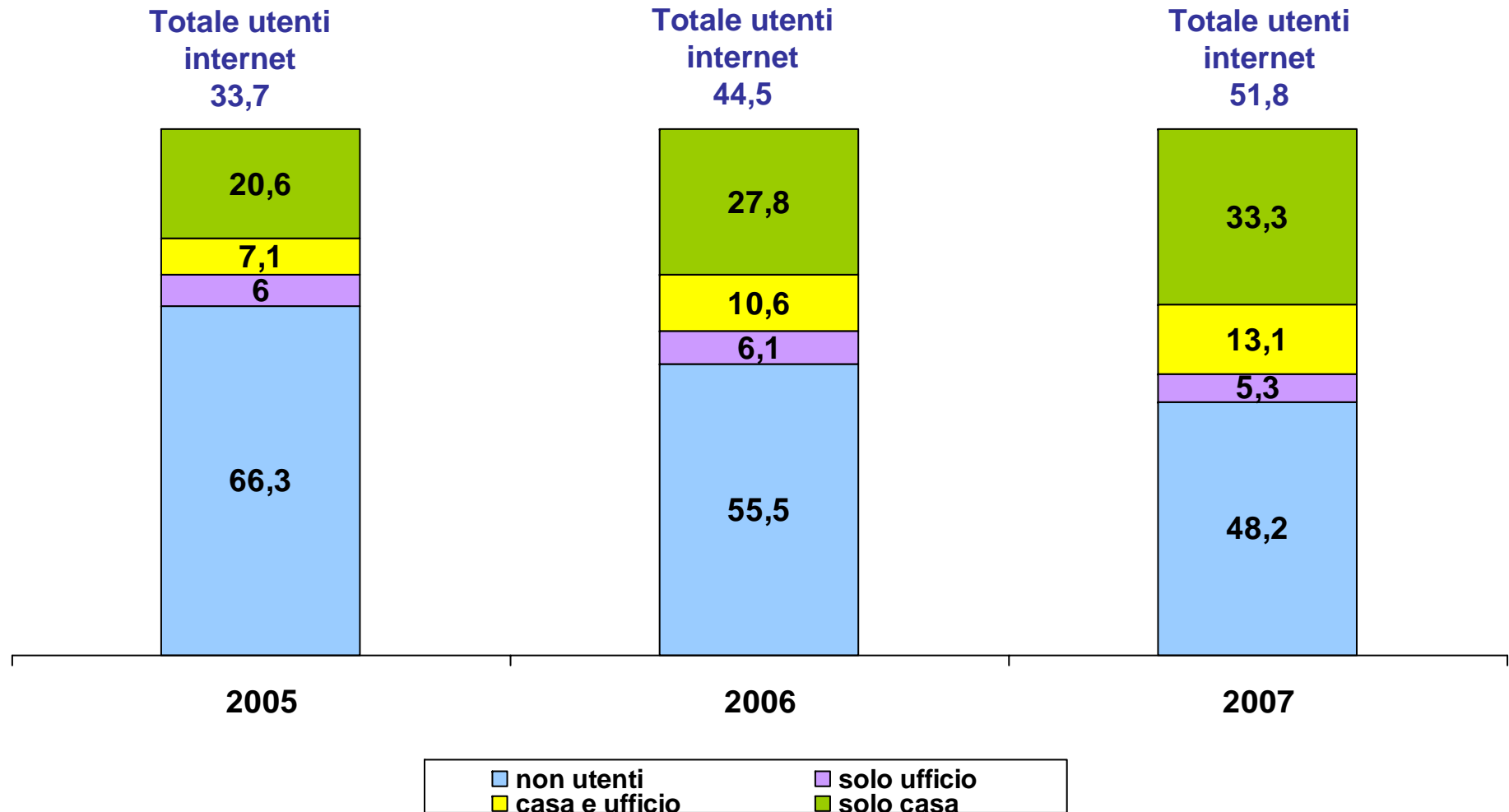
(popolazione italiana 14-80 anni; confronti 2006/2007)

	Febbraio 2005		Febbraio 2006		Marzo 2007	
	<i>in '000</i>	<i>in %</i>	<i>in '000</i>	<i>in %</i>	<i>In '000</i>	<i>In %</i>
- hanno accesso a internet	16.070	33,7	21.480	44,5	25.117	51,8
<i>solo da casa</i>	<i>9.810</i>	<i>20,6</i>	<i>13.420</i>	<i>27,8</i>	<i>16.170</i>	<i>33,3</i>
<i>casa e ufficio</i>	<i>3.390</i>	<i>7,1</i>	<i>5.120</i>	<i>10,6</i>	<i>6.358</i>	<i>13,2</i>
<i>solo in ufficio</i>	<i>2.870</i>	<i>6,0</i>	<i>2.940</i>	<i>6,1</i>	<i>2.589</i>	<i>5,3</i>
- non hanno accesso a internet	31.630	66,3	26.790	55,5	23.383	48,2
totale popolazione	47.700	100,0	48.270	100,0	48.500	100,0



ACCESSO A INTERNET

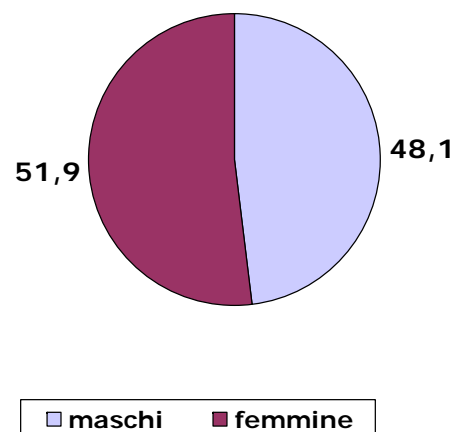
(popolazione italiana 14-80 anni; confronti 2005/2007)



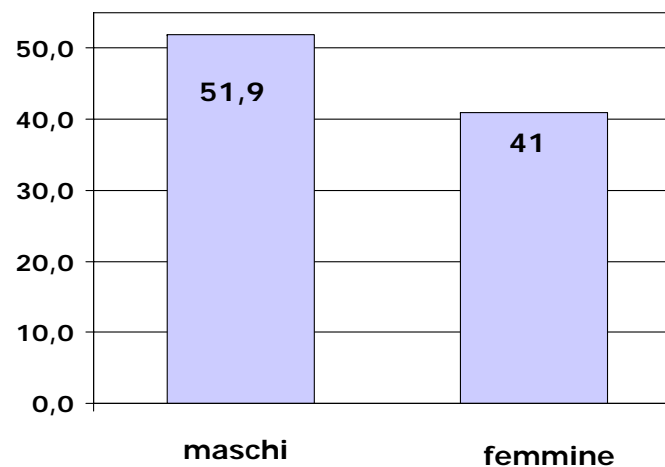
USANO INTERNET DA CASA / 1

analisi per genere

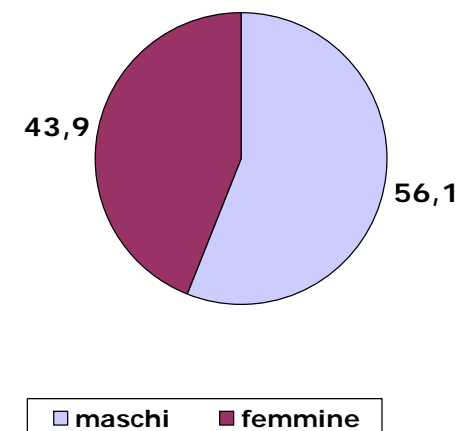
Popolazione italiana*



Penetrazione internet



Universo internauti

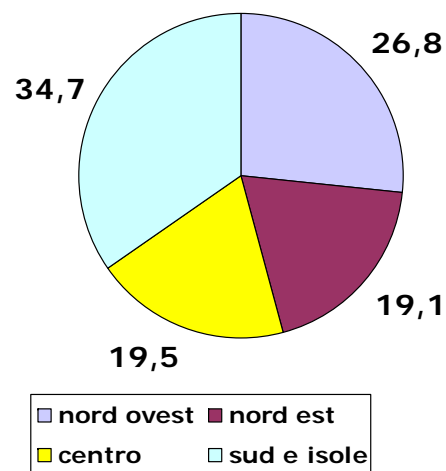


* Fonte: Audipress 2006

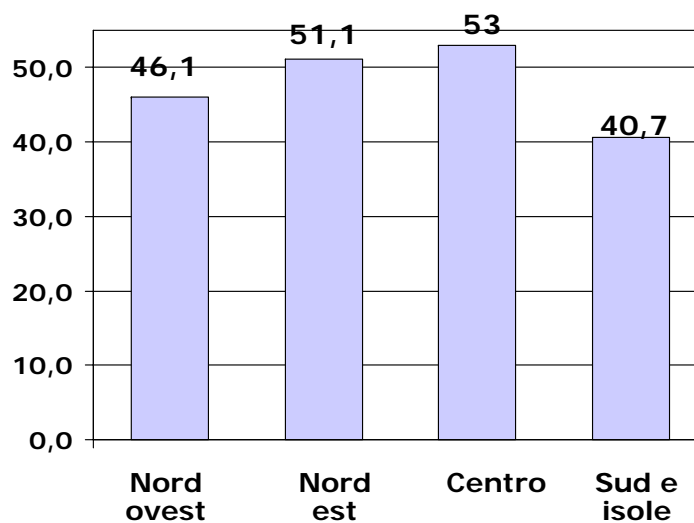
USANO INTERNET DA CASA / 2

analisi per ripartizioni geografiche

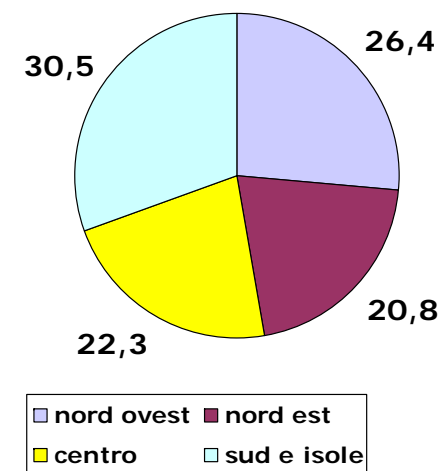
Popolazione italiana*



Penetrazione internet



Universo internauti

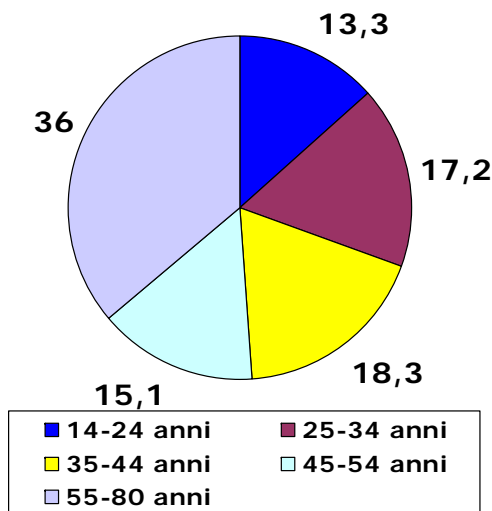


* Fonte: Audipress 2006

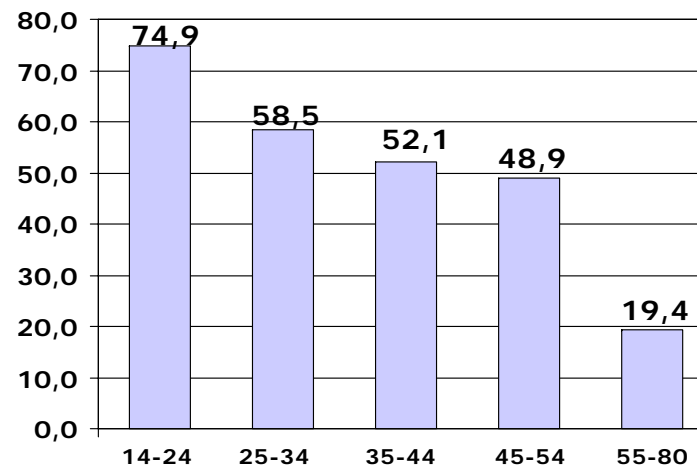
USANO INTERNET DA CASA / 3

analisi per fascia d'età

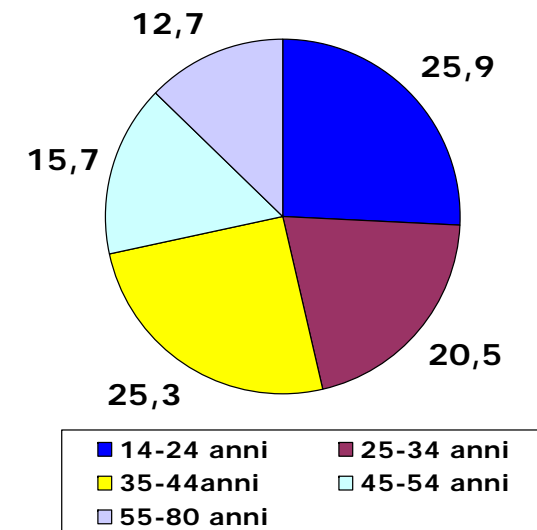
Popolazione italiana*



Penetrazione internet



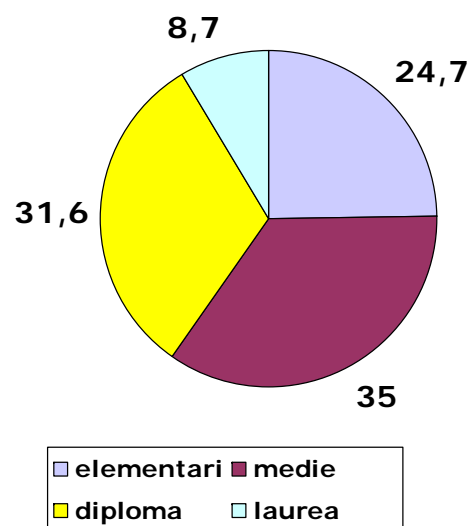
Universo internauti



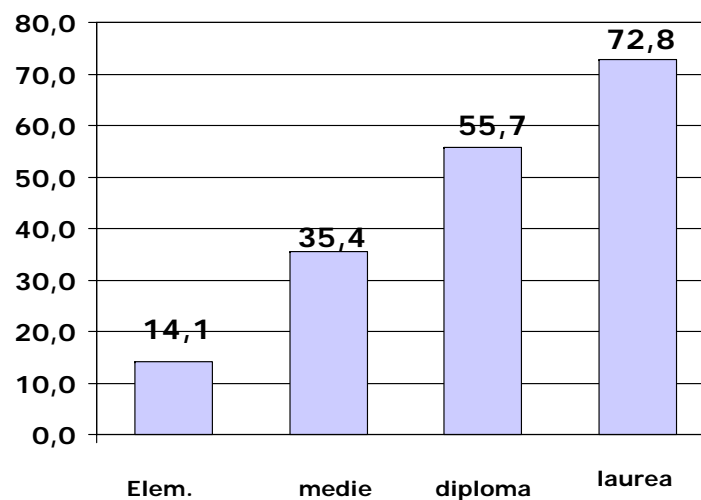
* Fonte: Audipress 2006

USANO INTERNET DA CASA / 4 analisi per scolarità

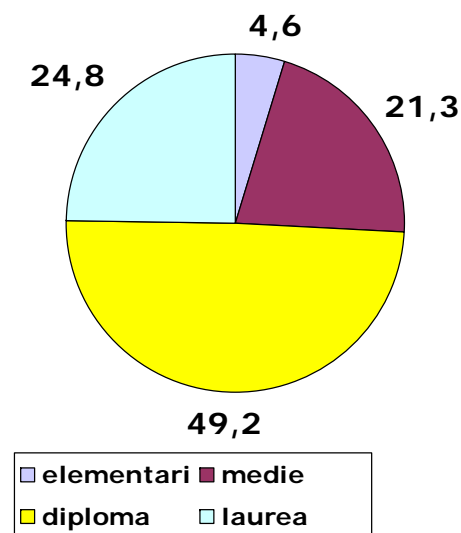
Popolazione italiana*



Penetrazione internet



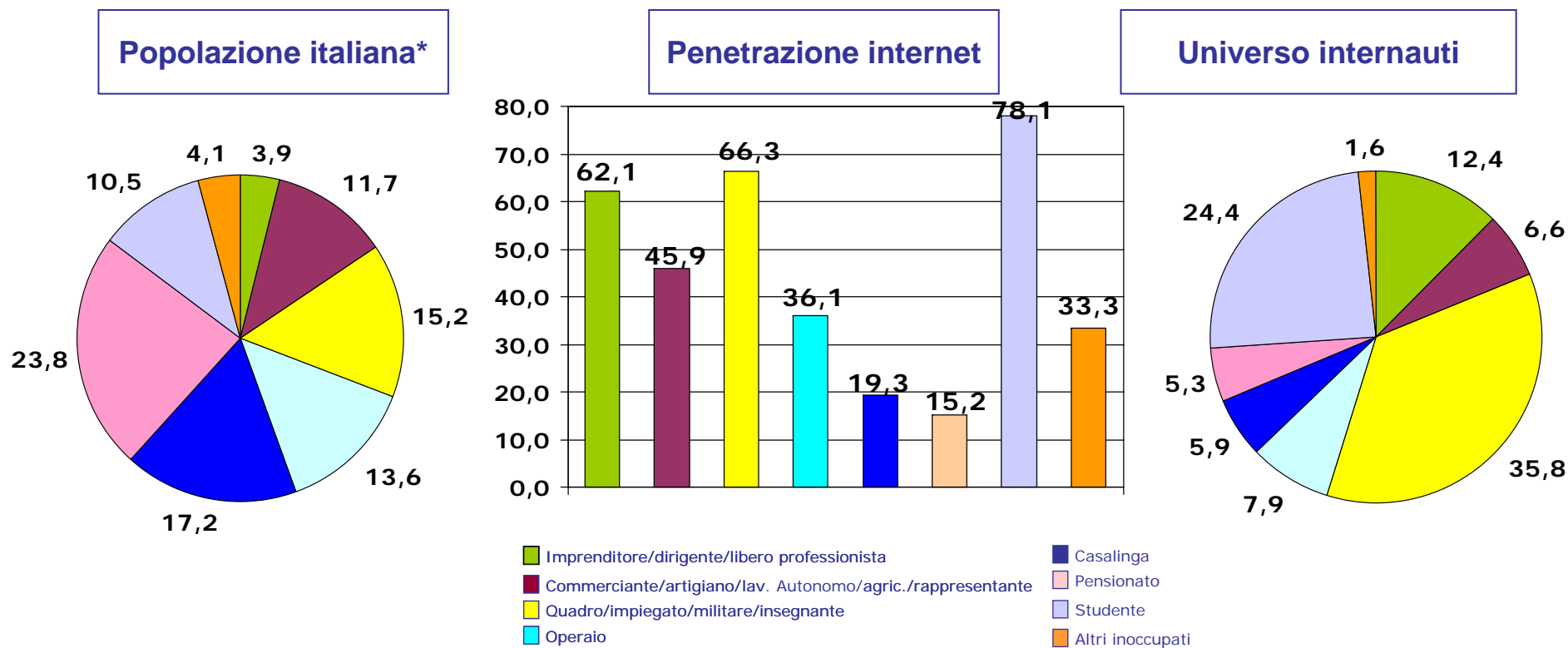
Universo internauti



* Fonte: Audipress 2006

USANO INTERNET DA CASA / 5

analisi per professione



* Fonte: Audipress 2006

La Ricerca

- Popolazione: residenti (maschi + femmine) di età compresa tra i 14 e gli 80 anni, circa 48.500.000 (fonte: ISTAT, popolazione residente al 01/01/2006)
 - Campione: 2.000 casi
 - Rilevazione: interviste telefoniche
 - Periodo: 30 marzo - 3 aprile 2007
-
- Sono stati esclusi dalla definizione di utenti internet coloro che hanno accesso al web solo da luoghi diversi da casa propria e ufficio (es. scuole, internet points, alberghi, ecc.) oppure che, pur avendone la possibilità, non vi accedono personalmente.

La società:

Carlo Erminero & Co. srl (CE&Co)

Sede operativa:

**via Vela, 1 - 20129 Milano
tel. 02.7428.1046 - fax 02.2953 2380**

Call center:

**via Vassalli Eandi, 26 - 10138 Torino
tel. 011.4306327**

Recapiti web:

**e.mail: info@ce-co.it
www.ce-co.it**

