

Dati sulla popolazione internet in Italia
Aprile 2010 (cod.RR12)



CARLO ERMINERO & CO.
Ricerca e Customer Intelligence



L'utilizzo del web per effettuare ricerche di marketing offre numerosi vantaggi in termini di qualità, completezza e veridicità delle risposte raccolte; rapidità di esecuzione, e possibilità di risposta in tempo reale; ricchezza comunicativa, grazie all'utilizzo di soluzioni multimediali che consentono di testare filmati, confezioni, colori, marchi, concetti di nuovi prodotti presentati su foto, disegni o immagini tridimensionali.

Le ricerche via web consentono inoltre un approccio non intrusivo. Infatti, l'intero processo è realizzato rispettando i tempi e la disponibilità dei partecipanti, i quali possono scegliere il momento in cui preferiscono rispondere poiché il sistema è sempre pronto a raccogliere la loro risposta.

Tuttavia, il limite principale delle ricerche via web è rappresentato dalla specificità del target che consentono di raggiungere. Infatti, gli utenti domestici di internet (62% della popolazione - aprile 2010) sono solo una parte dell'Italia, e sono ancora molto diversi dai non utenti.

Al momento dunque le ricerche via web non consentono di stimare comportamenti e atteggiamenti dell'intera popolazione adulta. Esse possono essere considerate rappresentative quando il target è definito con criteri restrittivi (ad esempio quando ci si rivolge agli user abituali di una categoria di prodotto), oppure per tutte le ricerche di tipo diagnostico/causale, non semplicemente descrittive.

Le tavole seguenti riportano i risultati della nostra indagine periodica sull'uso di Internet in Italia, giunta oggi alla sesta edizione.

I risultati possono essere utilizzati citando la fonte: *"Ricerca svolta dalla Carlo Erminero & Co. sull'uso di Internet in Italia. Aprile 2010"*. I risultati delle ricerche precedenti sono disponibili sul nostro sito.



USO DI INTERNET



(popolazione italiana 14-80 anni; confronti 2006/2010)

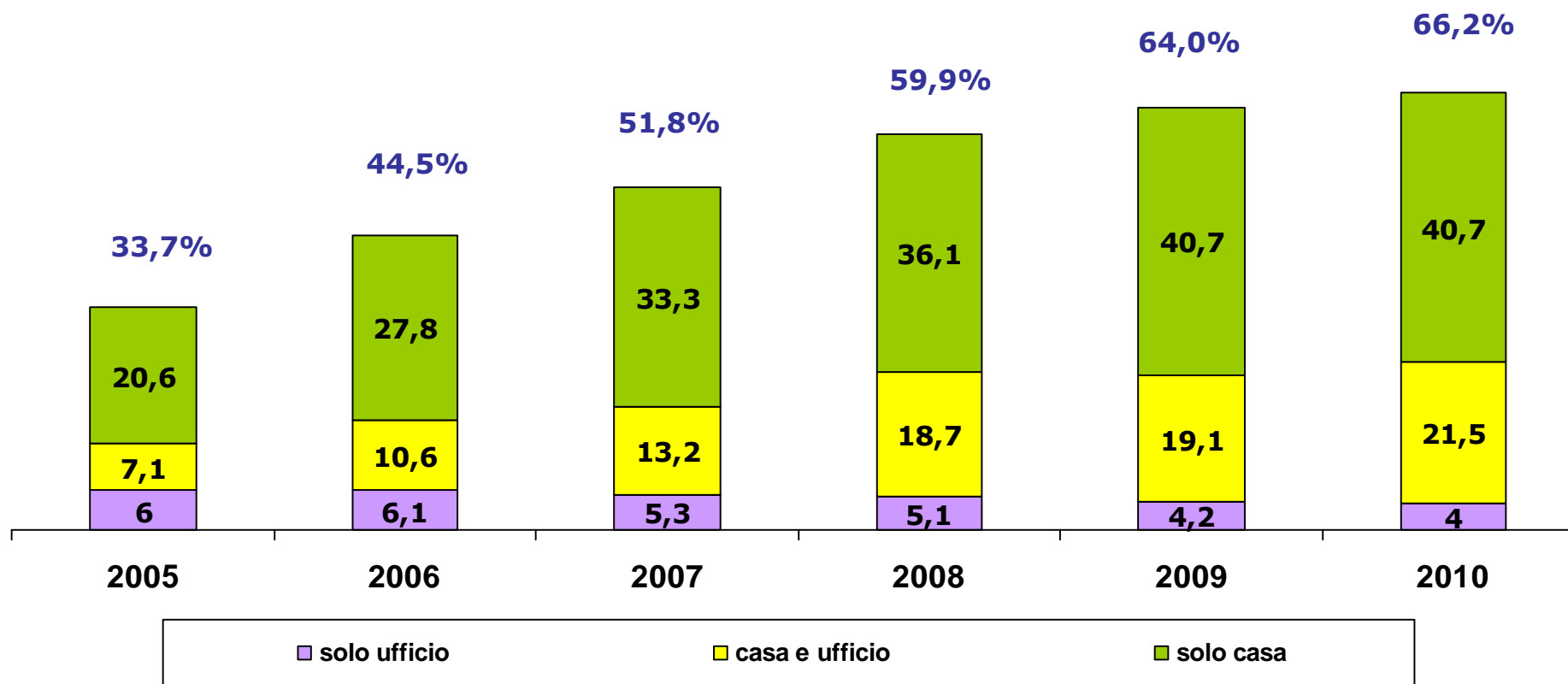
	Febbraio 2006		Febbraio 2007		Marzo 2008		Marzo 2009		Aprile 2010	
	<i>In '000</i>	<i>In %</i>	<i>In '000</i>	<i>In %</i>	<i>In '000</i>	<i>In %</i>	<i>In '000</i>	<i>In %</i>	<i>In '000</i>	<i>In %</i>
Hanno accesso a internet	21.480	44,5	25.117	51,8	29.020	59,9	31.029	64,0	32.637	66,2
<i>solo da casa</i>	<i>13.420</i>	<i>27,8</i>	<i>16.170</i>	<i>33,3</i>	<i>17.520</i>	<i>36,1</i>	<i>19.724</i>	<i>40,7</i>	<i>20.065</i>	<i>40,7</i>
<i>casa e ufficio</i>	<i>5.120</i>	<i>10,6</i>	<i>6.358</i>	<i>13,2</i>	<i>9.049</i>	<i>18,7</i>	<i>9.283</i>	<i>19,1</i>	<i>10.600</i>	<i>21,5</i>
<i>solo in ufficio</i>	<i>2.940</i>	<i>6,1</i>	<i>2.589</i>	<i>5,3</i>	<i>2.452</i>	<i>5,1</i>	<i>2.023</i>	<i>4,2</i>	<i>1972</i>	<i>4,0</i>
Non hanno accesso a internet	26.790	55,5	23.383	48,2	19.480	40,2	17.471	36,0	16.663	33,8
Totale popolazione	48.270	100,0	48.500	100,0	48.500	100,0	49.000	100,0	49.300	100,0



ACCESSO A INTERNET



(popolazione italiana 14-80 anni e utenti internet; in % rispetto al totale della popolazione confronti 2005/2010)



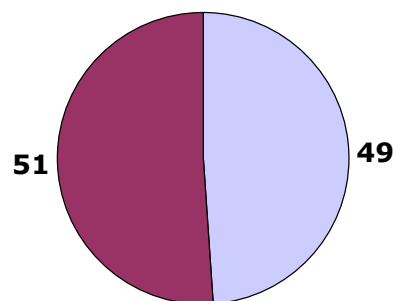
USANO INTERNET DA CASA / 1

analisi per genere



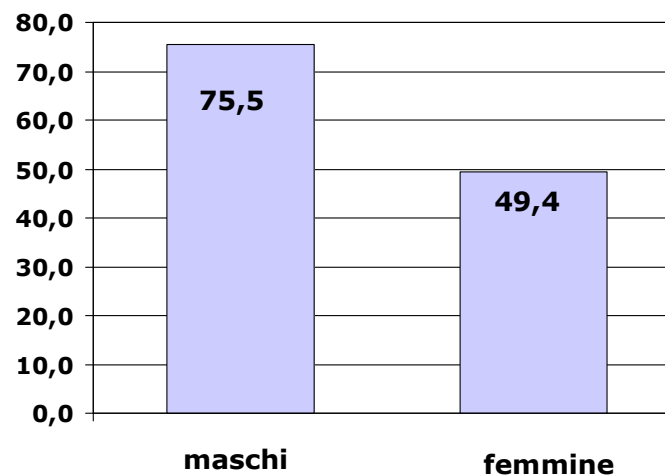
(aprile 2010)

Popolazione italiana*

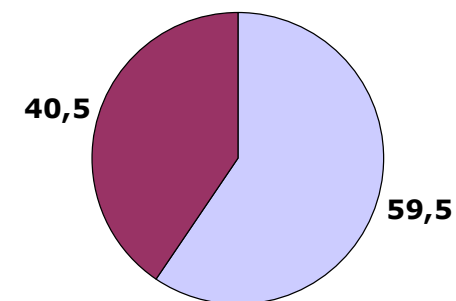


□ maschi ■ femmine

Penetrazione internet



Universo internauti



□ maschi ■ femmine

* Fonte: 14-80 anni; Audipress



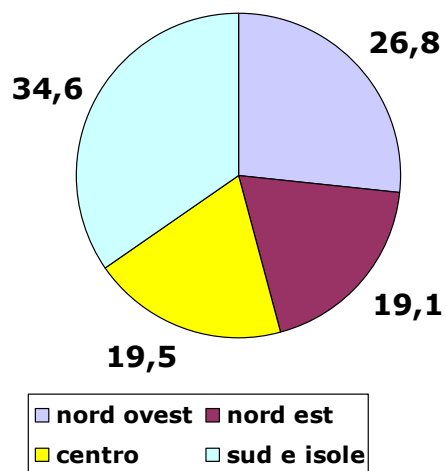
USANO INTERNET DA CASA / 2

analisi per ripartizioni geografiche

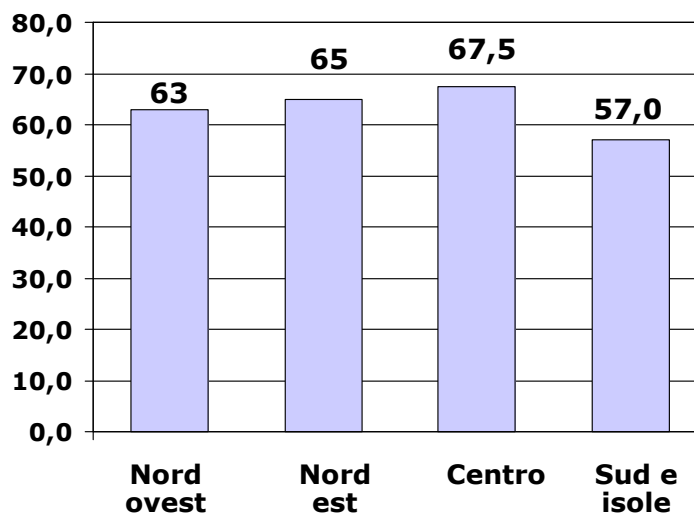


(aprile 2010)

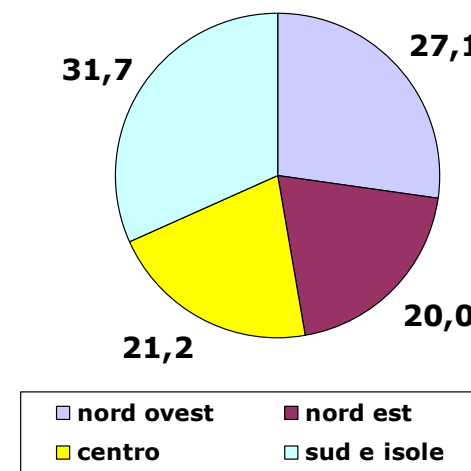
Popolazione italiana*
(% di composizione)



Penetrazione internet
(su 100 di ciascun segmento)



Universo internauti
(% di composizione)



* Fonte: 14-80 anni; Audipress



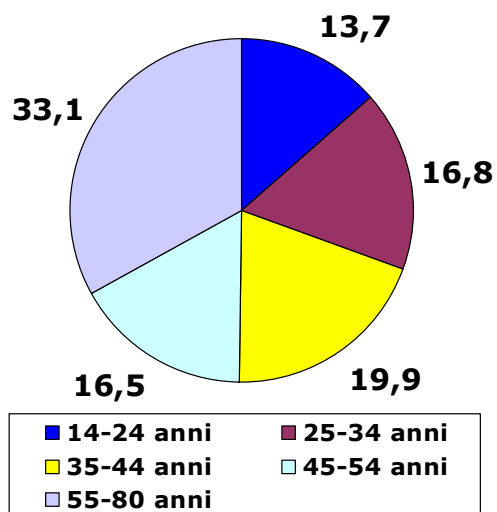
USANO INTERNET DA CASA / 3

analisi per fascia d'età

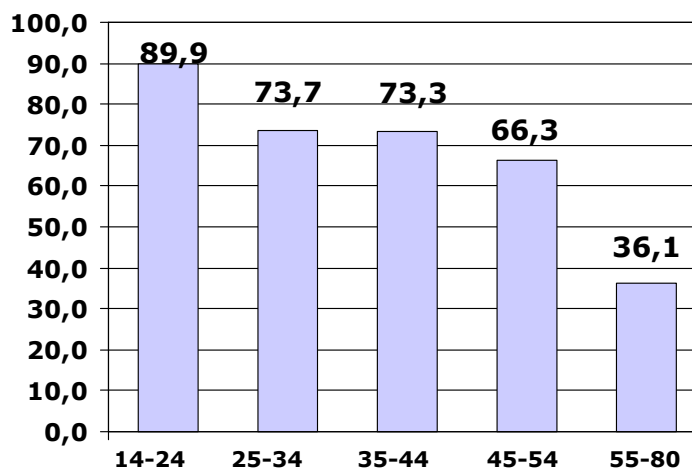


(aprile 2010)

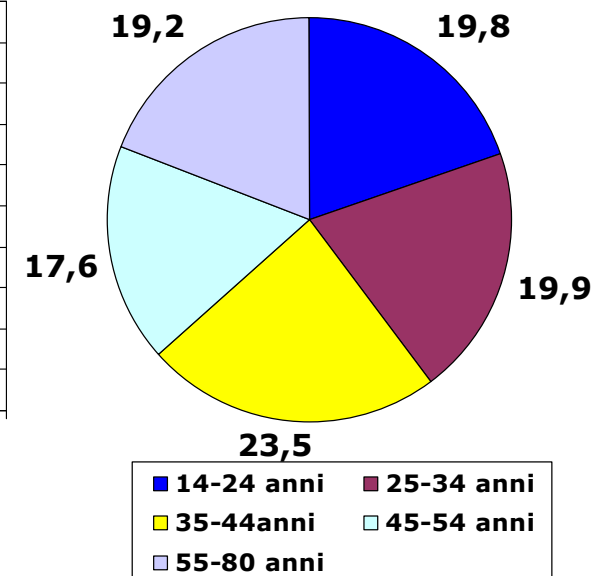
Popolazione italiana*



Penetrazione internet



Universo internauti



* Fonte: 14-80 anni; Audipress



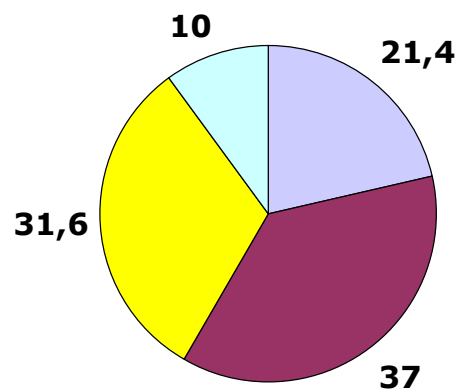
USANO INTERNET DA CASA / 4

analisi per scolarità



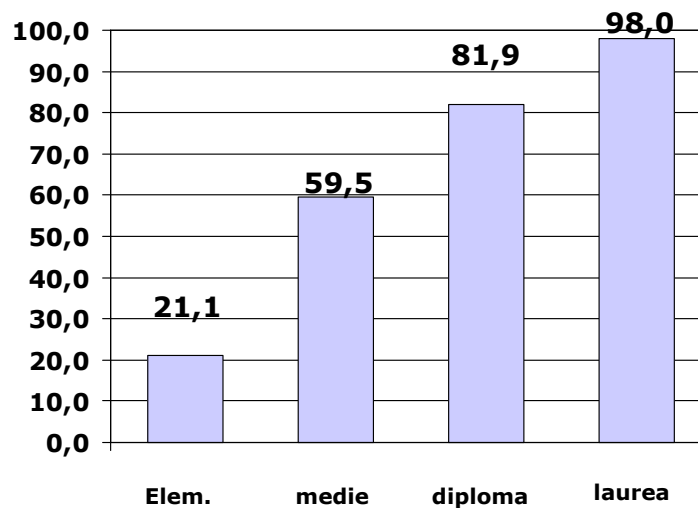
(aprile 2010)

Popolazione italiana*

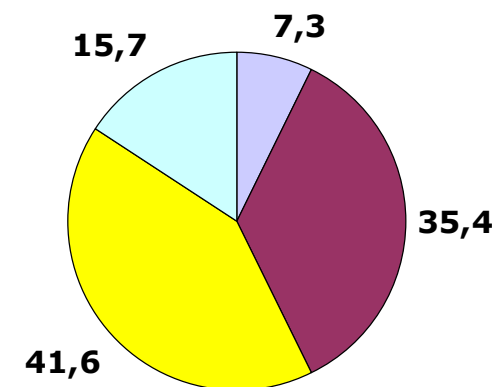


■ elementari ■ medie
■ diploma ■ laurea

Penetrazione internet



Universo internauti



■ elementari ■ medie
■ diploma ■ laurea

* Fonte: 14-80 anni; Audipress



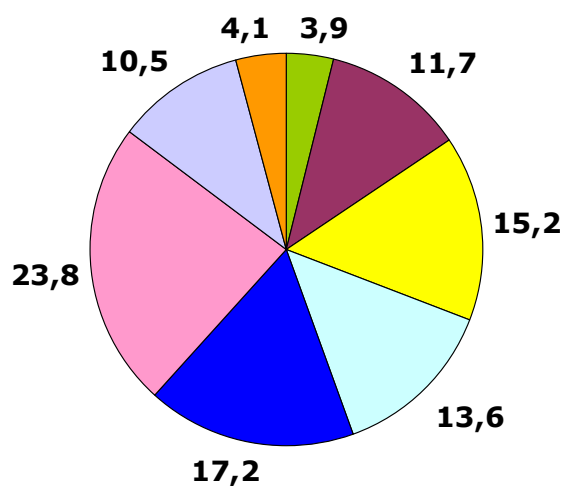
USANO INTERNET DA CASA / 5

analisi per professione

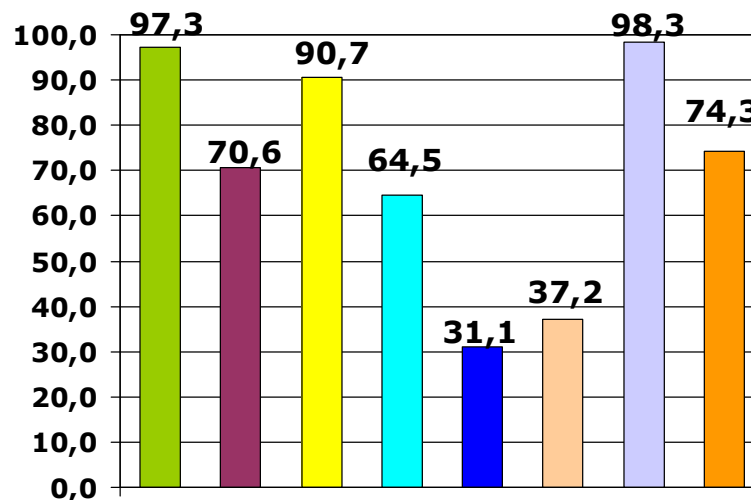


(aprile 2010)

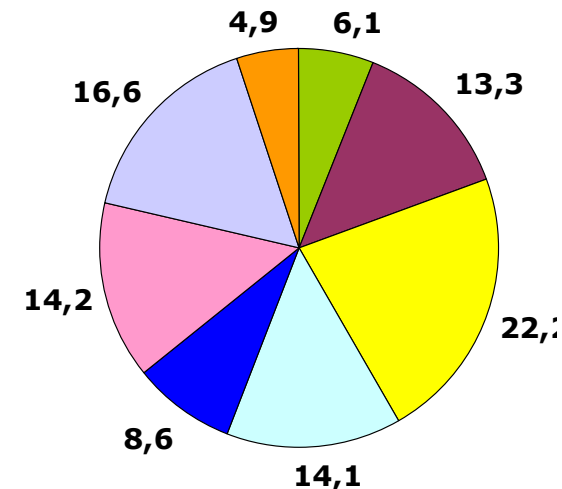
Popolazione italiana*



Penetrazione internet



Universo internauti



- Imprenditore/dirigente/libero professionista
- Commerciant/artigiano/lav. Autonomo/agric./rappresentante
- Quadro/impiegato/militare/insegnante
- Operaio
- Casalinga
- Pensionato
- Studente
- Altri inoccupati

* Fonte: 14-80 anni; Audipress





- **Popolazione:** residenti (maschi + femmine) di età compresa tra i 14 e gli 80 anni, circa 49.300.000 (fonte: ISTAT, 2009)
- **Campione:** 1.000 casi
- **Rilevazione:** interviste telefoniche
- **Periodo:** dal 16 al 27 aprile 2010
- Sono stati esclusi dalla definizione di utenti internet coloro che hanno accesso al web solo da luoghi diversi da casa propria e ufficio (es. scuole, internet points, alberghi, ecc.) oppure che, pur avendone la possibilità, non vi accedono personalmente.





Carlo Erminero & Co. Srl

Via Pergolesi, 1 - 20124 Milano

Tel.: + 39 02 74281046

Fax: + 39 02 29532380

www.ce-co.it

Segreteria Generale: Silvia Berra

